



エコチル調査の「エコチル」とは『①コロ②ー』と『チルドレ③』を組み合わせでできた名前



紫川の上流にある北九州最大の滝は『すが④のた⑤』



エコチル調査のきっかけとなった、1997年の8カ国環境大臣会合で合意された子どもの健康と環境に関する宣言は『⑥イア⑦宣言』

指令その1



謎のカギ🔑を解読し、「？」をカタカナで埋めよ！
(2はよ〜く見て同じように書くのじゃ→ㄥ)

謎のカギ



①エ ②シ ③ン ④オ ⑤キ ⑥マ ⑦ミ

②に隠された秘密

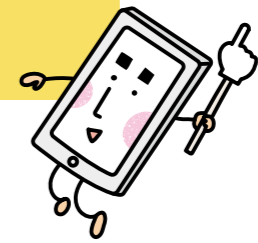
②の「シ」は、ㄥにすると「ツ」になるよ

90度回転

水平に反転

ㄥシ → ㄥシ → ㄥツ

7	ㄥ	6	3	5	4	1
ミ	ツ	マ	ン	キ	オ	エ
橙 だいたい	紫	藍	青	赤	黄	緑



指令その1



「？」をひらがなにして
虹色の順番に下のマスに入れよ！
(虹は外側の色から並べるぞ)

(外側の色から→)



き	み	お	え	ん	ま	っ
赤	橙	黄	緑	青	藍	紫

暗号の答えは



きみのおうえんをまつ

これが、キミへの暗号だ！

